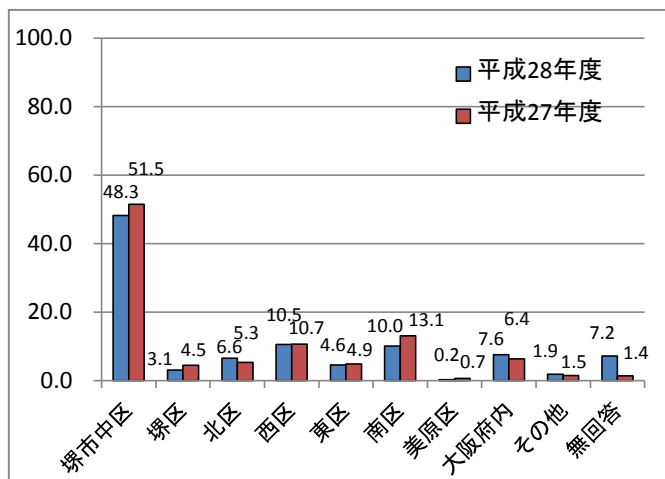


◀堺市教育文化センター(ソフィア・堺)利用者アンケート集計結果▶

実施期間	回答数	実施方法
平成28年10月～11月	806 枚	施設利用のお客様にアンケート用紙を配布
平成27年10月～11月	718 枚	施設利用のお客様にアンケート用紙を配布

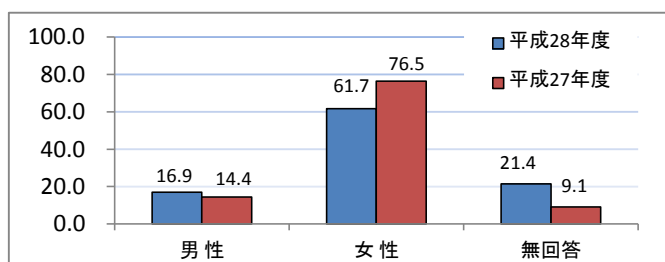
●住所

	平成28年度		平成27年度	
	人数	%	人数	%
堺市中区	389	48.3	370	51.5
堺区	25	3.1	32	4.5
北区	53	6.6	38	5.3
西区	85	10.5	77	10.7
東区	37	4.6	35	4.9
南区	81	10.0	94	13.1
美原区	2	0.2	5	0.7
大阪府内	61	7.6	46	6.4
その他	15	1.9	11	1.5
無回答	58	7.2	10	1.4
合計	806	100.0	718	100.0



●性別

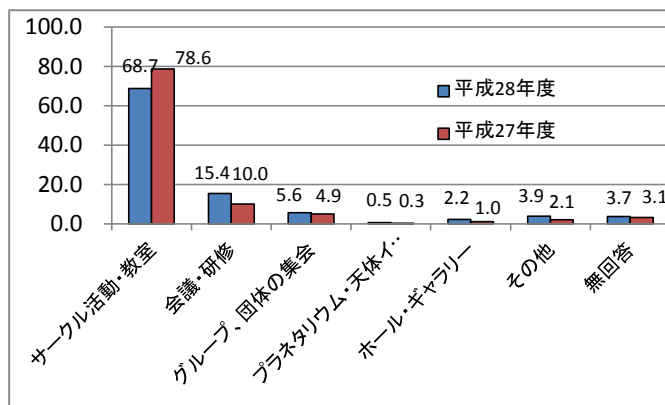
内 訳	平成28年度		平成27年度	
	人数	%	人数	%
男性	136	16.9	104	14.4
女性	497	61.7	549	76.5
無回答	173	21.4	65	9.1
合計	806	100.0	718	100.0



のが一因である。

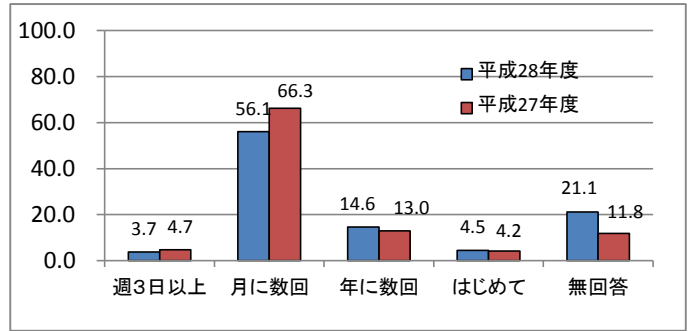
●利用目的

内 訳	平成28年度		平成27年度	
	人数	%	人数	%
サークル活動・教室	553	68.7	565	78.6
会議・研修	124	15.4	72	10.0
グループ、団体の集會	45	5.6	35	4.9
プラネタリウム・天体イベント	4	0.5	2	0.3
ホール・ギャラリー	18	2.2	7	1.0
その他	32	3.9	15	2.1
無回答	30	3.7	22	3.1
合計	806	100.0	718	100.0



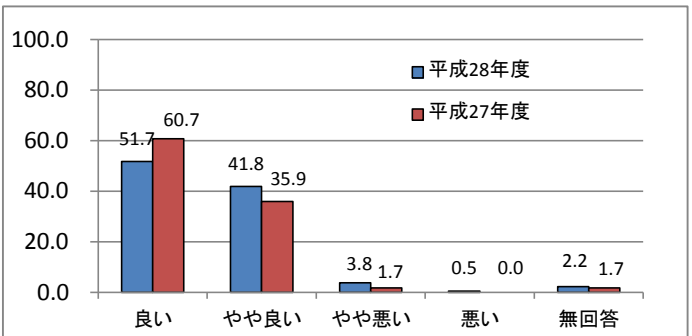
●利用頻度について

内 訳	平成28年度		平成27年度	
	人数	%	人数	%
週3日以上	30	3.7	34	4.7
月に数回	452	56.1	476	66.3
年に数回	118	14.6	93	13.0
はじめて	36	4.5	30	4.2
無回答	170	21.1	85	11.8
合 計	806	100.0	718	100.0



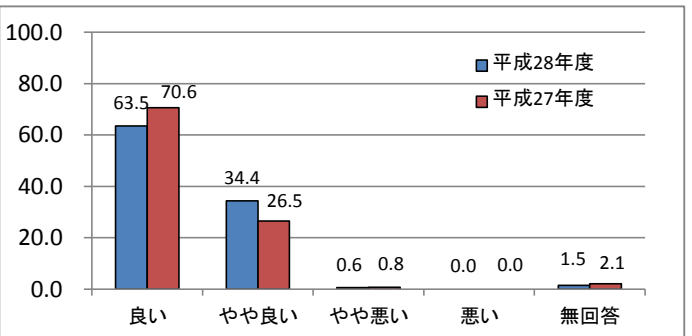
①施設の快適さはいかがですか

内 訳	平成28年度		平成27年度	
	人数	%	人数	%
良い	416	51.7	436	60.7
やや良い	337	41.8	258	35.9
やや悪い	31	3.8	12	1.7
悪い	4	0.5	0	0.0
無回答	18	2.2	12	1.7
合 計	806	100.0	718	100.0



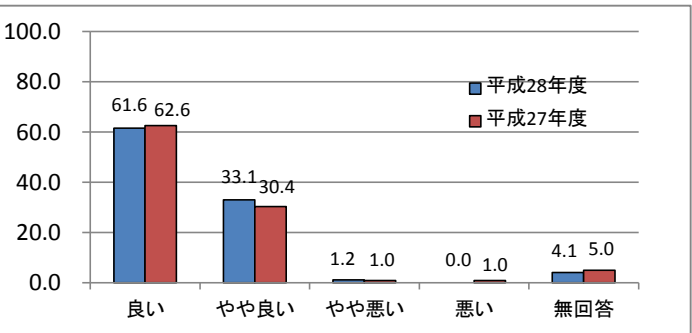
②施設の清掃はいかがですか

内 訳	平成28年度		平成27年度	
	人数	%	人数	%
良い	512	63.5	507	70.6
やや良い	277	34.4	190	26.5
やや悪い	5	0.6	6	0.8
悪い	0	0.0	0	0.0
無回答	12	1.5	15	2.1
合 計	806	100.0	718	100.0



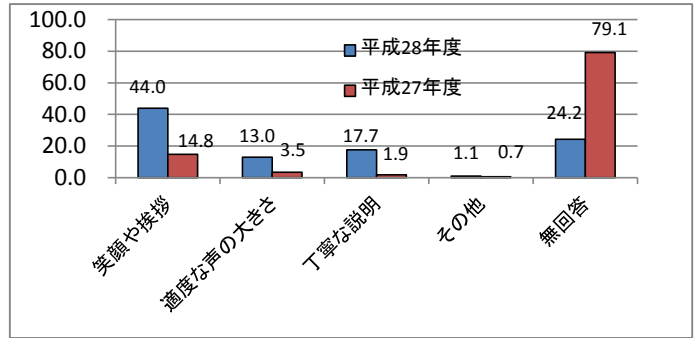
③スタッフの対応はいかがですか

内 訳	平成28年度		平成27年度	
	人数	%	人数	%
良い	496	61.6	450	62.6
やや良い	267	33.1	218	30.4
やや悪い	10	1.2	7	1.0
悪い	0	0.0	7	1.0
無回答	33	4.1	36	5.0
合 計	806	100.0	718	100.0



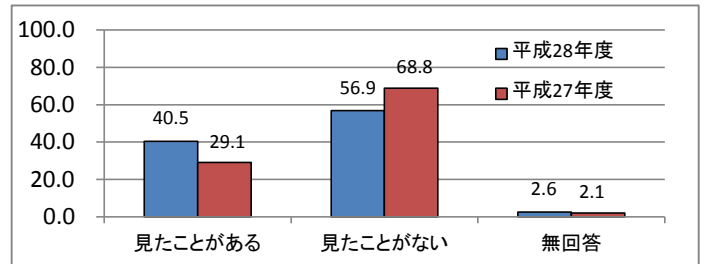
スタッフの対応について(良い)とお答え頂くのに必要な事をお聞かせください

内 訳	平成28年度		平成27年度	
	人数	%	人数	%
笑顔や挨拶	354	44.0	106	14.8
適度な声の大きさ	105	13.0	25	3.5
丁寧な説明	143	17.7	14	1.9
その他	9	1.1	5	0.7
無回答	195	24.2	568	79.1
合 計	806	100.0	718	100.0



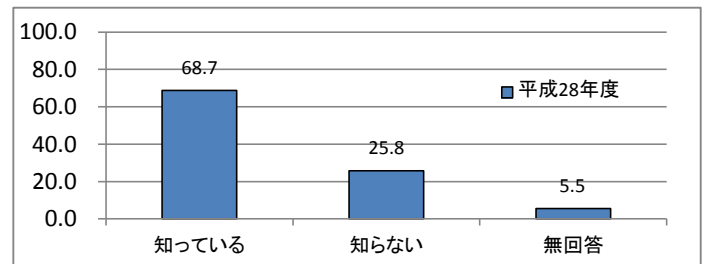
④ 堺市教育文化センター(ソフィア・堺)のホームページを見たことはありますか。

内 訳	平成28年度		平成27年度	
	人数	%	人数	%
見たことがある	326	40.5	209	29.1
見たことがない	459	56.9	494	68.8
無回答	21	2.6	15	2.1
合 計	806	100.0	718	100.0



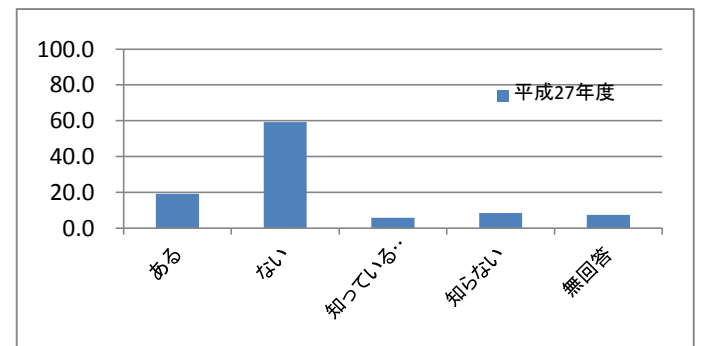
⑤堺市施設予約システムをご存知ですか

内 訳	平成28年度	
	人数	%
知っている	554	68.7
知らない	208	25.8
無回答	44	5.5
合 計	806	100.0



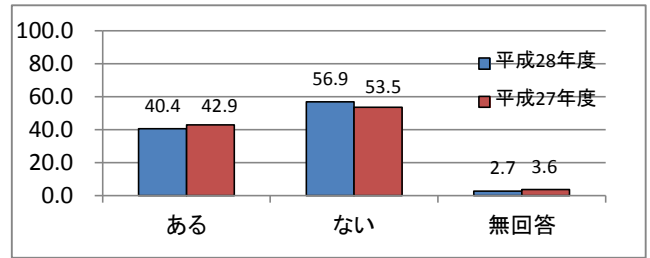
参考)⑤堺市施設予約システムを利用したことがありますか

内 訳	平成27年度	
	人数	%
ある	138	19.2
ない	426	59.3
知っているが利用した事がない	41	5.7
知らない	60	8.4
無回答	53	7.4
合 計	718	100.0



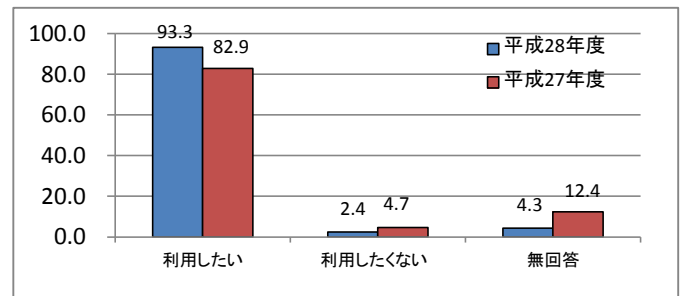
⑥ この一年でカフェテリア・ステラを利用した事がありますか ※2016年10月カフェテリア・ステラ営業終了

内 訳	平成28年度		平成27年度	
	人数	%	人数	%
ある	326	40.4	308	42.9
ない	459	56.9	384	53.5
無回答	21	2.7	26	3.6
合 計	806	100.0	718	100.0



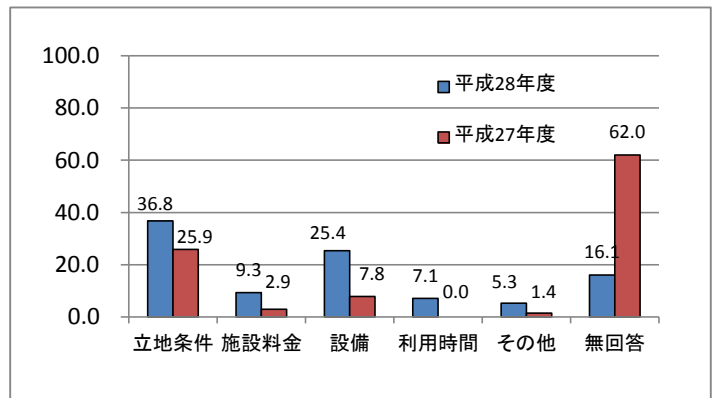
⑦ また当館をご利用いただけますか

内 訳	平成28年度		平成27年度	
	人数	%	人数	%
利用したい	752	93.3	595	82.9
利用したくない	19	2.4	34	4.7
無回答	35	4.3	89	12.4
合 計	806	100.0	718	100.0



利用したい理由をお聞かせください。 ※平成28年度より内訳に利用時間を追加した

内 訳	平成28年度		平成27年度	
	人数	%	人数	%
立地条件	296	36.8	186	25.9
施設料金	75	9.3	21	2.9
設備	205	25.4	56	7.8
利用時間	57	7.1	-	-
その他	43	5.3	10	1.4
無回答	130	16.1	445	62.0
合 計	806	100.0	718	100.0



⑧ 興味のある催しや公演のジャンルをお聞かせください。(複数回答)

内 訳	平成28年度		平成27年度	
	人数	%	人数	%
音楽	272	33.7	278	38.7
演劇	67	8.4	41	5.7
バレエ	19	2.4	13	1.8
ミュージカル	57	7.1	39	5.5
オペラ	23	2.9	15	2.1
伝統芸能(能・狂言)	44	5.5	28	3.9
演芸	39	4.8	21	2.9
映画	32	3.9	61	8.5
その他	18	2.2	0	0.0
無回答	235	29.1	222	30.9
合 計	806	100.0	718	100.0